

# NetWoRM -

## Net-based Training for Work-Related Medicine

### Online-Patientenfälle zum Training für:

- Medizinstudenten
- Ärzte in der Facharztausbildung zum Arbeitsmediziner
- Continuing Medical Education (CME)
- Krankenpflegepersonal
- Haupt- und Realschüler

### Ziele:

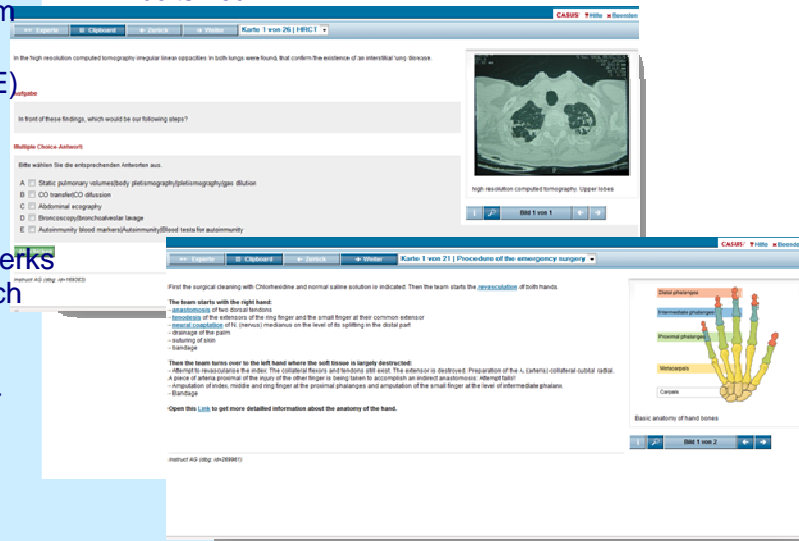
- Aufbau eines internationalen Netzwerks für fallbasiertes e-learning im Bereich Arbeitsmedizin
- Sicherung einer weltweit hochqualifizierten Ausbildung in der Arbeitsmedizin

### Auszug aus dem Fallpool:

- 6 Fälle Lateinamerika
- 10 CME-Fälle in Vorbereitung
- 4 Schülerlernfälle, einer bereits ins Englische übersetzt
- Insgesamt 57 Fälle in 6 Sprachen
- Fälle zu folgenden Themen verfügbar:
  - Arbeits- und Umweltmedizin
  - respiratorisches und muskuloskelettales System
  - Gesundheitssystem und Methoden

## Hintergrund NetWoRM

Die berufliche Tätigkeit hat weltweit einen hohen Einfluss auf die Gesundheit. Um Berufserkrankungen vorzubeugen und sie zu erkennen, sollten Medizinstudenten, Angestellte und Ärzte über den potentiellen Zusammenhang zwischen Beruf und Erkrankungen ebenso informiert sein wie über die grundlegenden rechtlichen Aspekte der Arbeitsmedizin.



Eine Möglichkeit, die arbeitsmedizinische Ausbildung zu vervollständigen und zu verbessern, ist fallbasiertes e-learning. Studenten bewerteten diese Lernmethode als sehr effektiv. Die Entwicklung qualitativ hochwertiger e-learning Fälle ist zeit- und kostenintensiv. Daher hat NetWoRM sich das Ziel gesetzt, die Fälle einem internationalen Markt zur Verfügung zu stellen. Die Fälle werden erstellt, übersetzt und an die lokalen Bedürfnisse angepasst.

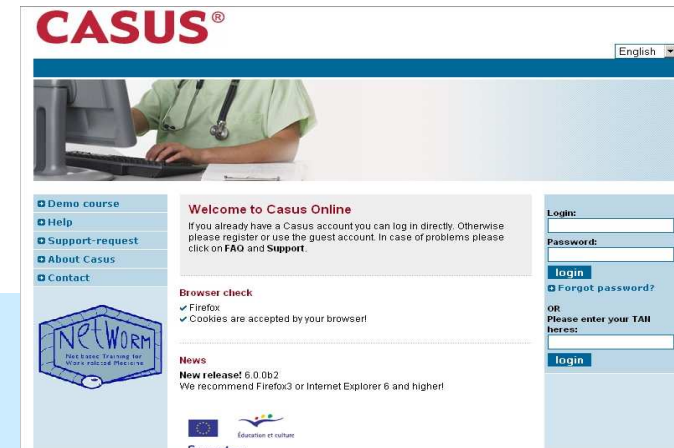
## E-learning Plattform CASUS

Die Fälle werden mit Hilfe der CASUS® software ([www.instruct.de](http://www.instruct.de)) erstellt.

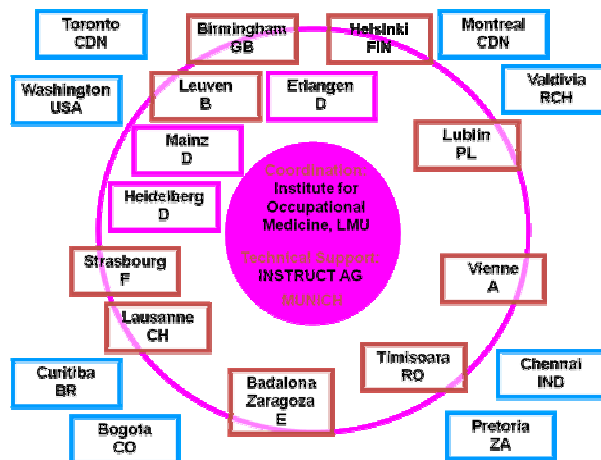
Die Plattform ist auch ohne Vorkenntnisse oder e-learning-Erfahrung einfach zu handhaben.

Es gibt drei Nutzungsmöglichkeiten:

- Lernmodus
- Autorenmodus für die Erstellung der Multimediafälle
- Kursmodus für die Kursverwaltung und Evaluation



## Internationale Partner



- Deutsche Partner (über 10 Universitäten)
- Europäische Partner (Minerva)
- Internationale Partner

## Interessiert?

### Kontakt:

Prof. Dr. Katja Radon, MSc

Leiterin der Arbeitsgruppe Arbeits- und  
Umweltepидemiologie & Net Teaching  
Institut für Arbeits-, Sozial- und Umweltmedizin  
Ludwig-Maximilians-Universität München

Ziemssenstr. 1; D-80336 München; Deutschland

**Telefon:** +49-89-5160-2485

**Fax:** +49-89-5160-4954

**E-Mail:** [katja.radon@med.uni-muenchen.de](mailto:katja.radon@med.uni-muenchen.de)

**Website:** [www.networm-online.net](http://www.networm-online.net)



## Externe Finanzierung

- Klaus Tschira Stiftung (KTS)
- Deutscher Akademischer Austauschdienst (DAAD)
- Virtuelle Hochschule Bayern (vhb)
- European Union (Minerva Socrates program)
- BAYHOST

Bildung und Kultur  
**Sokrates**  
Minerva

This project has been funded with support from the European Commission. This publication [communication] reflects the views only of the author, and the Commission cannot be held responsible for any use which may be made of the information contained therein. \*

## Net-based Training for Work-Related Medicine

[www.networm-online.net](http://www.networm-online.net)